

# Évaluation des programmes Déclics Sportifs et Pulse Ton Avenir de l'Agence Pour l'éducation par le sport

Synthèse de  
l'évaluation  
Avril 2023

COACHS  
D'INSERTION  
PAR LE SPORT

Rapport rédigé par Pluricité & le laboratoire E3S-Sports  
et sciences sociales de l'Université de Strasbourg



# Statut du document

---

- Rapport rédigé par **Pluricité & le laboratoire E3S-Sports et sciences sociales de l'Université de Strasbourg**, dans le cadre d'une démarche d'évaluation indépendante « embarquée » qui a accompagné le déploiement des 2 programmes de l'APELS: Déclics Sportifs et Pulse ton Avenir
- La **démarche a mobilisé différentes méthodes issues des sciences sociales entre 2020 et 2023**: enquêtes auprès des jeunes bénéficiaires ayant abandonné et sortis des programmes, enquête auprès des clubs et acteurs locaux, plus de cent entretiens et focus groups avec les responsables d'insertion, coachs d'insertion, entreprises (dirigeants PME, DRH...), et une analyse du coût évité des programmes mis en œuvre par l'APELS

# + Place et rôle de l'évaluation à l'APELS

**Une évaluation embarquée tout au long de la montée en charge des 2 programmes expérimentaux**



## **Indépendance**

Un processus confié à un laboratoire de recherche et un cabinet d'évaluation spécialisé sur les questions d'insertion



## **Référentiel**

Une démarche qui repose sur un référentiel d'évaluation partagé au niveau de la gouvernance de l'Apels



## **Global**

Deux évaluations concomitantes des 2 programmes phares de l'Apels (Déclics Sportifs et Pulse ton Avenir)



## **Temporalité**

Un 1<sup>er</sup> rapport en octobre 2021 pour améliorer les programmes et un 2<sup>nd</sup> rapport en avril 2023 pour mesurer leurs effets



## **Quanti-Quali**

Un protocole d'évaluation qui repose sur une approche quanti-quali, individuelle et collective

# + Le protocole d'évaluation des 2 programmes



# Les angles d'évaluation

---

01

La pertinence du programme au regard des **besoins des territoires, des entreprises et des jeunes**

02

La pertinence des **dynamiques territoriales** et l'appropriation par les acteurs locaux

03

Les schémas de **détection** et **d'intégration** des jeunes dans le programme

04

La **qualité de mise en œuvre** des programmes et l'articulation des 2 programmes

05

L'**adhésion** des jeunes aux principes du programme et au coach

06

Les **compétences** des coaches pour accompagner les jeunes et les entreprises

07

Les **impacts** sur les trajectoires professionnelles et de vie des jeunes

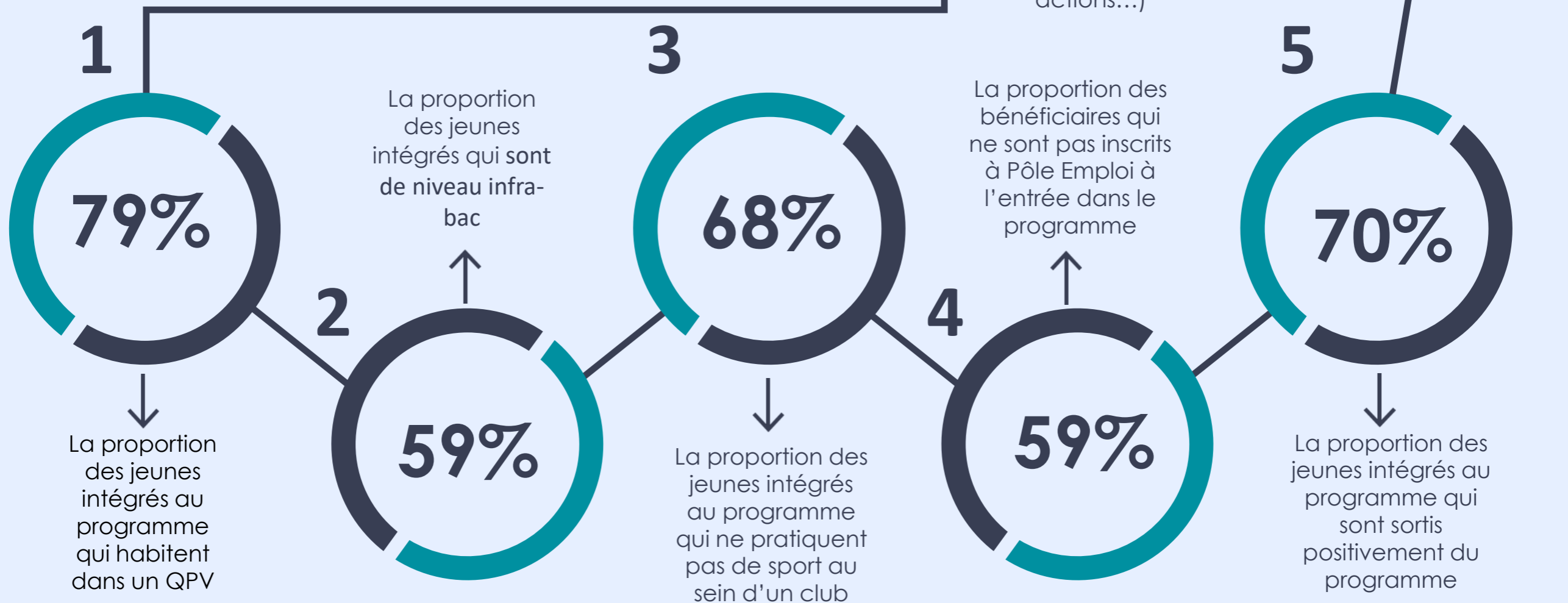
08

La place des **entreprises dans le programme**

# Côté Pulse ton Avenir\*

\* Données arrêtées fin 2022

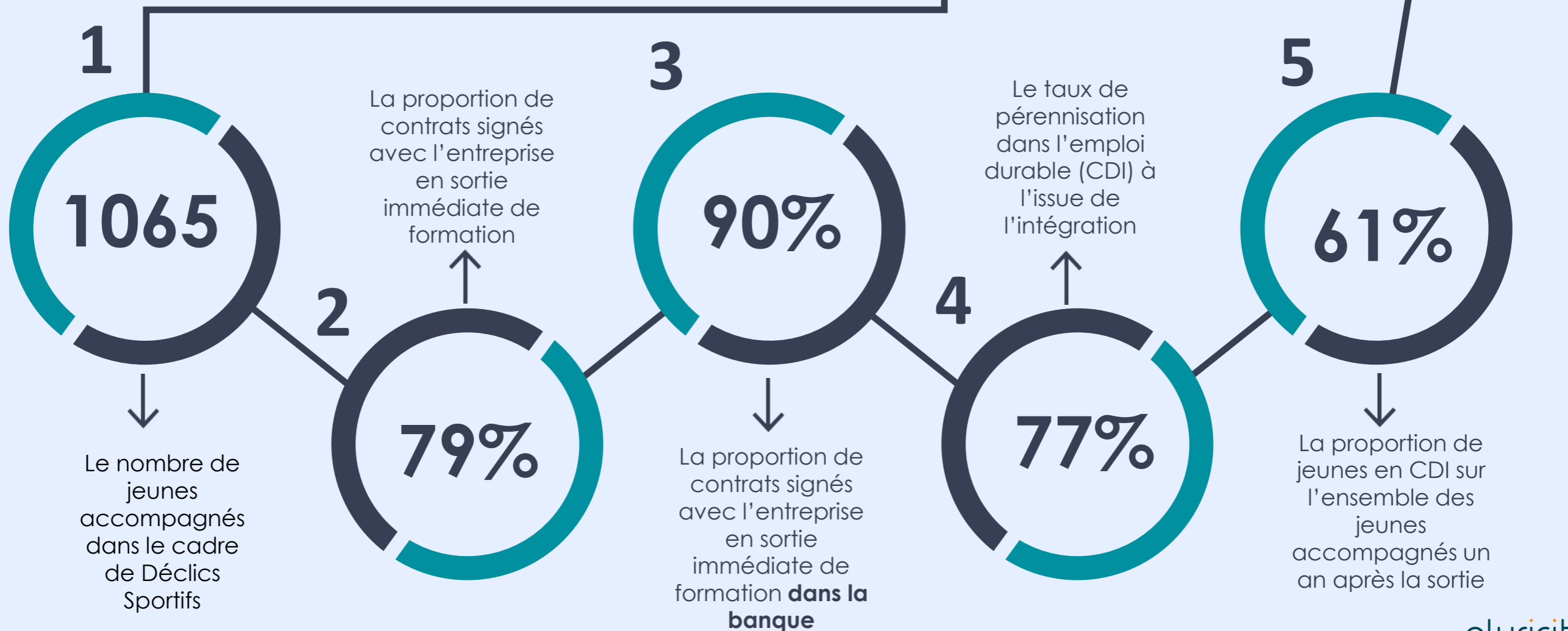
La proportion des clubs sportifs partenaires sur PTA qui identifient un impact positif du partenariat (hausse de la qualité et de la portée des actions, développement des actions...)



# Côté Déclics Sportifs\*

\* Données arrêtées fin 2022

La proportion des jeunes qui estiment avoir gagné en confiance, développé de nouvelles compétences et augmenté leurs prises d'initiatives



# + Les enseignements côté Pulse ton Avenir

---

- **Un essaimage réussi**, une réponse de « remobilisation » nouvelle et attractive
- **Une cible pertinente**: des bénéficiaires en situation de vulnérabilité sociale et professionnelle, en rupture des institutions, dont la confiance en l'adulte est faible
- **Des coachs aux compétences avérées et travaillées** pour capter les jeunes dans les quartiers (logique aller-vers) et les accompagner pour « tracer un chemin »,
- **Un programme PTA équilibré** (alliant dimensions collectives et individuelles), progressif, intensif, structuré et de plus en outillé
- **Une capacité d'adaptation aux territoires** sur lesquels le programme s'implante, en respectant les processus organisationnels
- **Des résultats objectivés**: capital relationnel, employabilité et emploi/formation



# + Les enseignements côté Déclics Sportifs

- **Un programme qui jouit d'une solide réputation**, pour sa logique (le besoin de l'entreprise au centre), sa pédagogie, ses résultats, son souci d'articulation avec les acteurs en place
- **4 fonctions socles du programme** (le sourcing, le sport fil rouge, l'accompagnement des talents et la relation entreprises), assise d'un ensemble cohérent et efficace
- **Des taux d'insertion élevés, des réussites professionnelles avec des « atterrissages » diversifiés** (secteurs d'activités, métiers...)
- **Un « summum » d'innovation** sur un secteur (la banque) jusque là distant vis-à-vis des programmes / logiques d'insertion
- **Des impacts sur les jeunes qui dépassent le fait de trouver un projet professionnel et un emploi pérenne** : confiance en soi, motivation, regard sur l'autre et sur l'entreprise, comportement, sens...
- **Pour les entreprises, une valeur ajoutée multiple**: recrutement, diversification des profils, enrichissement de la stratégie RSE...



**A.I., Garge les  
Gonesse**

“

Quand je reviens en arrière je me dis que j'étais à la rue. Je voulais trouver un travail, mais quand un employeur m'appelait le matin... Moi je dormais ! En fait, je n'étais pas prêt, mais pas du tout [...].



*M.N., Roubaix*

“

J'me dis aujourd'hui, j'ai vraiment trouvé un métier où j'suis bien ou je risque vraiment que ça ne soit pas un contrat précaire. T'as ça, tu peux réellement avoir de vrais projets. De se marier, d'acheter une maison... j'attendais d'être vraiment stable dans ma vie, dans ma situation professionnelle.

“



*Extrait d'un Focus Group  
avec des jeunes sortis de  
PTA à Chanteloup les  
Vignes*

Moi les entretiens d'embauche, le travail, ce n'était pas pour moi [...]. Un jour mon coach d'insertion m'a attrapé après un entraînement de boxe et m'a dit que je m'étais entraîné comme un malade, que j'avais pris pleins de coups et que je m'étais relevé. En fait, il m'a fait comprendre que j'étais déterminé et qu'à la boxe je ne craignais pas le KO. Là j'ai compris que ces qualités sportives, étaient des arguments professionnels. Alors, ensuite, on a bossé avec mon coach, pas mal bossé oui [...].





*Extrait d'un Focus Group  
avec des coachs  
d'insertion à Mantes la Jolie*

“

Quand je regarde 2 photos, entre lui au mois d'octobre et lui fin février, c'est pas la même personne. C'est deux entités différentes, il sait où il va, tu vois. Il est en pleine mer, y'a un phare, y'a un phare qu'il a localisé. Et après, pour rester sur l'image maritime, y'a pas que un seul chemin pour y accéder, il en est conscient [...].



# Calcul du coût évité (1<sup>ère</sup> approche)

Une **méthode de calcul** qui s'appuie sur les composantes de 3 archétypes d'impact:

- L'unité d'indicateur d'impact (le nombre de jeunes intégrés avec une sortie positive vers l'emploi ou la formation)
- Le coefficient d'attribution (la part des jeunes intégrés qui n'aurait pas trouvé d'emploi ni de formation sans l'accompagnement)
- Les coûts annuels évités par unité d'indicateur d'impact (ex: somme des coûts évités pour l'Etat et les collectivités: prestations sociales, allocation de retour à l'emploi...)

**2530**

Nombre de jeunes intégrés avec une sortie positive vers l'emploi ou la formation depuis le démarrage des programmes

X

**36%**

Part des jeunes intégrés qui n'aurait pas trouvé d'emploi ni de formation sans l'accompagnement

X

**28K€\***

Somme des coûts évités pour l'Etat et les collectivités

25,5 millions  
d'euros de  
coûts évités  
pour la  
société, soit  
8,2K€ par  
jeune



*NB. De nombreux impacts sociaux ne sont pas chiffrés et pourraient à terme l'être: âge de l'entrée sur le marché du travail avancé, meilleure santé des jeunes en situation de vulnérabilité, diminution du stress et des problèmes psychologiques, apaisement social, intégration des personnes issues de la diversité, amélioration de la qualité de vie, développement de modes de vie sains, apaisement de la vie familiale...*



- **Poursuite du développement des programmes** à travers des partenariats nationaux solides, des modèles économiques stabilisés et une articulation accrue des programmes entre eux
- **Création de la plateforme numérique de suivi** en temps réel des parcours des jeunes et d'un outil d'évaluation de la plus-value des programmes (sur les registres d'employabilité, de remobilisation, voire d'accès aux droits)
- **Renforcement de la réorientation des jeunes détectés** (qui passent les tests mais n'intègrent pas les programmes)
- **Renforcement des immersions** dans le programme Pulse Ton Avenir, pour renforcer le volet coup de pouce (vers un PTA 3.0)
- Amélioration de la prise en charge des **publics féminins**

