

Rapport d'activité 2021




apels Agence
pour l'Éducation
par le Sport

#LeSportCommeDiplôme

Sommaire



1	L'APELS en bref	04
	• Les faits marquants	
	• Impact 2021 & Bilan financier	
2	Une organisation qui bouge	08
	• École de l'Inclusion par le Sport	
	• Une école : deux parcours d'inclusion à destination des jeunes	
	• Centre National de l'Inclusion par le Sport	
3	Des impacts et résultats prouvés	12
	• Un impact fort sur la performance sociale des clubs sportifs	
	• Des bénéfices concrets pour les territoires d'implantation	
	• L'impact du programme sur la trajectoire socioprofessionnelle des jeunes	
4	Conclusion : Notre vision	18



COACHS
D'INSERTION
PAR LE SPORT

« L'aventure associative est parfois marquée par des moments essentiels qui donnent de nouveaux caps. 2021 fût cette année où nous avons lancé le concept d'École d'Inclusion par le Sport, à Garges-lès-Gonesse et doublé le nombre de jeunes insérés dans nos programmes. Avec une idée simple, le sport est une grande école de la confiance, du collectif, de l'engagement et de la fraternité. Chaque jeune sportif possède ces qualités utiles pour sa vie et pour l'entreprise. »

Au-delà de cette réussite, l'Inclusion par le Sport a été aussi marquée par l'engagement fort et sans précédent de 8 fédérations dans ce nouveau champ d'actions. Un écosystème se met en place où de nombreux acteurs clefs s'engagent sur des programmes ambitieux (villes, fédérations, entreprises, clubs associatifs, services de l'état). C'est aussi une formidable opportunité et une ambition nouvelle pour les acteurs du sport de jouer un rôle social de premier plan autour de l'insertion des jeunes. »

Jean-Philippe Acensi,
Président de l'APELS

L'APELS en bref



« la gestion des victoires mais aussi des défaites. Cette expérience m'a suivi tout au long de mes études comme dans mon expérience de joueur de football puis d'entraîneur où j'ai pu rendre tout ce qu'on m'a donné. Je retiens également que les éducateurs sportifs français apparaissent comme des « tiers de confiance » pour les familles, pour l'entourage et pour les jeunes eux-mêmes qui voient en eux l'homme de confiance, le mentor. Avec L'Agence pour l'Éducation par le Sport, je fais donc vivre des convictions issues de mon parcours : le sport est un lieu d'apprentissage hors-norme. L'éducateur sportif est un acteur majeur de transmission, de confiance, d'accompagnement pour la jeunesse française. Les coachs d'insertion par le sport et les parcours qu'ils mettent en œuvre peuvent donc être très utiles pour des entreprises désireuses de recruter autrement et d'agir en faveur d'un enjeu sociétal : l'emploi des jeunes. »

Samir Guerza,
Directeur Général de l'APELS



Jean-Philippe Acensi



Samir Guerza

« Passé par le centre de formation du Havre AC, j'ai tutoyé le haut-niveau du football à travers mon expérience dans un des plus grands clubs formateurs français. Je retiens notamment de cette expérience un apprentissage hors du commun que seul le sport peut apporter : le sens et la force de la diversité, le sens du sacrifice, la nécessité de se fixer des objectifs, »

Les faits marquants



1 | Mise en route de l'antenne en Normandie



2 | Déploiement du PIC 100 % inclusion sur 7 nouveaux territoires suite à la validation de la phase pilote



3 | Ouverture de l'école de Garges-Lès-Gonesse



4 | Signature de la convention avec l'ANS en juin



5 | Lancement officiel du centre de formation de l'APELS le 9 décembre

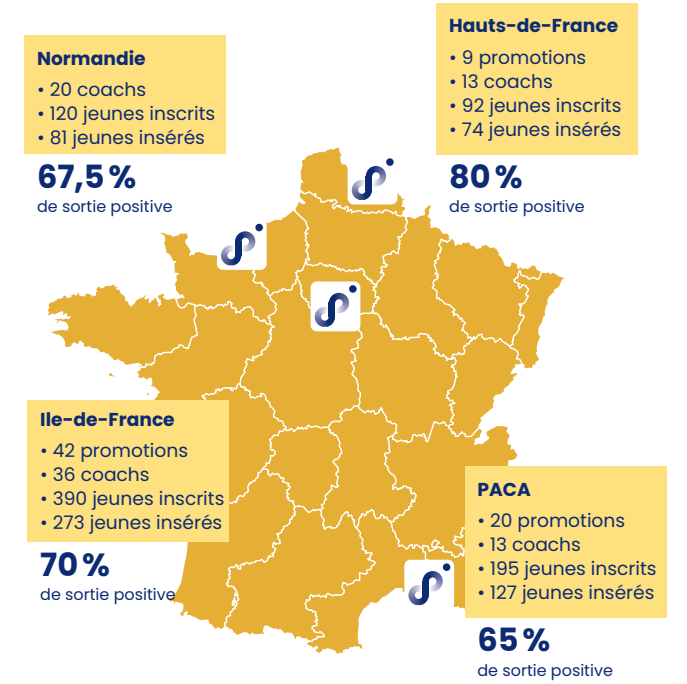


6 | 1^{er} regroupement national des Coachs d'Insertion Professionnelle par le Sport en juillet

Impact 2021

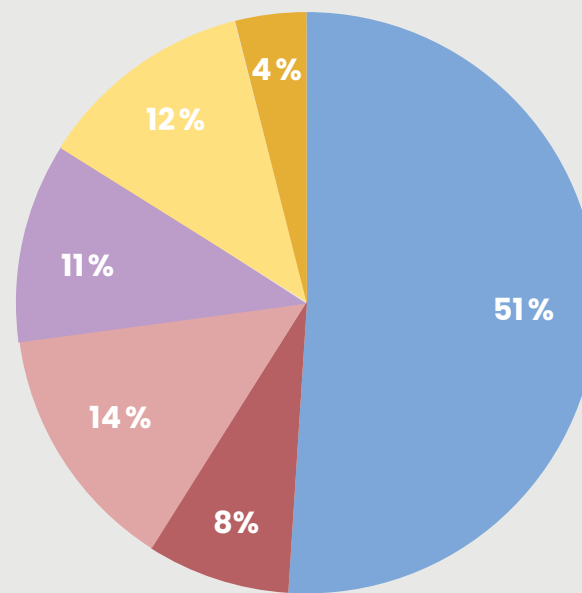
PROMOTION
Pulse Ton Avenir

797 jeunes inscrits
555 jeunes insérés
82 coachs



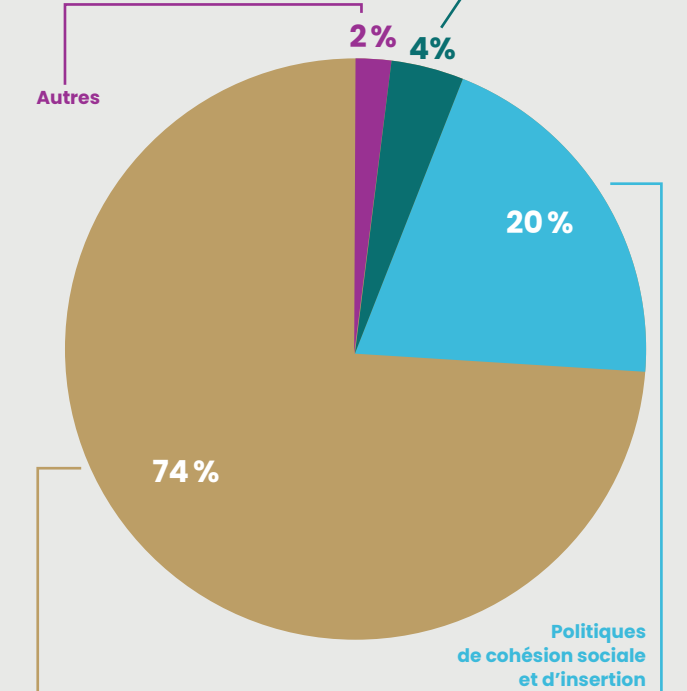
Bilan financier

Détail subventions publiques 2021



État
Régions
Départements
Villes
Europe
Aide de l'état

Répartitions des ressources sur 2021



Financement promotions Déclics Sportifs

- Partenariat recrutement dans la diversité : entreprises
- Formation professionnelle : OPCO, Pôle emploi

Politiques de cohésion sociale et d'insertion

- Etat
- Ville / Intercommunalité
- Politique de la ville
- Département
- Région
- Préfecture
- Pôle emploi (événements)

Politique RSE

- TPE
- PME
- ETI
- Grands Groupe / Fondations

Une organisation qui bouge

2

Ecole de l'Inclusion par le Sport

Face à la précarité économiques et sociales dans les quartiers populaires, l'inclusion des jeunes est un défi majeur pour la France. Plus d'1,5 million de jeunes âgés de 15 à 29 ans ne sont ni en emploi, ni en études, ni en formation. L'inclusion par le sport est un outil puissant pour agir en faveur de l'inclusion et de l'insertion professionnelle des jeunes.

Expert de l'innovation sociale, l'APELS a créé la première école alternative de formation et d'Inclusion par le Sport, avec un impact massif et durable pour :

- ✓ Accompagner les jeunes peu ou pas diplômés vers l'emploi ou la formation
- ✓ Former des coachs sportifs
- ✓ Sensibiliser les entreprises à l'inclusion et à la diversité
- ✓ Accompagner les territoires dans leur dynamique d'insertion

D'après l'OCDE, il faut 6 générations pour qu'un enfant pauvre change de classe sociale en France.

Avec les Ecoles de l'Inclusion par le Sport, il faut 6 mois pour changer son destin ! »

Jean-Philippe Acensi,
Président de l'APELS

Une école en coopération avec les acteurs de terrain pour favoriser le repérage des jeunes et lever tous les freins à l'emploi (financement, logement, addictions, garde d'enfants...) :

- ✓ clubs sportifs
- ✓ Pole emploi
- ✓ Mission locale
- ✓ centres sociaux ou CCAS
- ✓ clubs de prévention
- ✓ centres médico-psychologiques
- ✓ Bureaux d'Information Jeunesse
- ✓ UTAS des départements
- ✓ Cités éducatives
- ✓ Cités de l'emploi



Une école : deux parcours d'inclusion à destination des jeunes

1 | Déclic sportif : le sport au service d'un recrutement innovant

Créé en 2015, ce programme de préparation à l'emploi est réalisé pour répondre au besoin de recrutement des entreprises. Dans ce cadre, le jeune est accompagné par nos coachs de la détection jusqu'à l'insertion dans l'entreprise avec un suivi jusqu'à 1 an après la prise de poste afin de s'assurer de la pérennité de leur insertion. En 2021, 175 jeunes ont été accompagnés via le parcours Déclic Sportif avec 77% de sorties positives.

Chiffres clés

- ✓ 13 promotions lancées
- ✓ 175 jeunes détectés, formés et accompagnés dans l'intégration en entreprise



2 | Pulse ton avenir : un programme de remobilisation et d'inclusion des jeunes éloignés de l'emploi

Lauréat du Plan d'Investissement dans les Compétences en 2019, ce programme est expérimenté dans 7 nouveaux territoires en 2021. Cette année 797 jeunes ont suivi ce parcours d'une durée de 6 mois et 70% d'entre eux ont été insérés dans l'emploi ou la formation qualifiante. Depuis 2019 1145 jeunes issus des quartiers prioritaires de la politique de la ville ont intégré le programme Pulse ton Avenir.



Équipe de France espoir : l'événement sportif qui prépare les jeunes à l'emploi

L'Équipe de France Espoir est un événement emblématique de l'APELS. Il a pour ambition d'impulser une dynamique d'insertion par le sport en fédérant les acteurs d'un territoire (clubs sportifs, entreprises, services publics de l'emploi, associations et villes) autour d'un projet commun : l'insertion professionnelle des jeunes par le Sport. L'Équipe de France Espoir c'est :

Chiffres clés

- ✓ 10 villes dynamisées
- ✓ 450 jeunes impactés
- ✓ 30+ d'entreprises locales mobilisées
- ✓ 60+ d'acteurs de l'insertion mobilisés
- ✓ 300+ jeunes ont eu un rendez-vous avec un acteur de l'insertion de son territoire à l'issue de cette journée (Pôle Emploi, mission locale, service civique, entreprise, organisme de formation, ...)

- Un événement permettant à des jeunes d'identifier leurs compétences comportementales par le sport : une carte de compétence est remise à chaque participant à l'issue de la journée
- Un levier fort de cohésion sociale sur un territoire en réunissant les acteurs économiques et sociaux autour des jeunes
- Un mouvement national pour l'insertion des jeunes par le Sport développé en partenariat avec l'Association des Maires de France

Un métier forgé sur le terrain

Après des années d'identification et de promotion de projets d'Inclusion par le Sport, nous nous sommes forgé une conviction forte : l'éducateur sportif est une figure emblématique pour les jeunes des quartier populaires. Il est capable de restaurer un lien de confiance, de leur transmettre des valeurs et des compétences comportementales transférables à la vie sociale et professionnelle.

En développant nos propres parcours d'inclusion par le sport, nous avons démontré que l'éducateur sportif peut devenir un véritable coach d'insertion professionnelle grâce à une méthode : le sport-transfert. Construite en partenariat avec le laboratoire de recherche de l'université de Strasbourg elle permet de transférer les « **savoir-être** » acquis dans la pratique sportive vers une activité professionnelle. L'objectif du **transfert** est de donner aux participants des repères d'une **situation connue**, le sport, vers une **situation moins connue**, le monde du travail.



1^{er} métier d'Insertion professionnelle par le Sport en France, il permet d'apporter une réponse concrète et innovante à un besoin économique et social. Ainsi l'APELS a créé le **1^{er} centre de formation professionnelle dédié à ce nouveau métier : le Centre National de l'Inclusion par le Sport (CNIS)**. Demain, il formera des milliers de coachs d'insertion qui accompagneront des dizaines de milliers de jeunes en difficulté. La création de ce métier constitue une étape majeure de notre développement et fait de l'APELS un acteur pivot de l'insertion par le sport en France.

Pour lancer cette grande dynamique et former 500 animateurs d'Inclusion par le Sport, l'Agence Nationale du Sport nous soutient pour une durée de deux ans. Depuis plusieurs années, le Ministère des Sports intensifie son soutien aux acteurs de l'inclusion par le sport, preuve que ce secteur est devenu une véritable politique publique au service de l'emploi des jeunes et des territoires.

L'expérimentation sociale dans le cadre du PIC 100% inclusion a permis de formaliser le nouveau métier de « Coachs d'Insertion Professionnelle par le Sport ».



3

Des impacts et résultats prouvés

Des impacts massifs et durables évalués en consortium par Pluricité et le laboratoire Sciences et Société de l'Université de Strasbourg

1 | Un impact fort sur la performance sociale des clubs sportifs

50% des clubs n'avaient jamais engagé d'actions socio-sportives avant de collaborer avec l'APELS. Pour les autres, les initiatives socio-sportives répondaient à **des logiques « coup de pouce »** plutôt qu'à de véritables démarches d'insertion.

47% des structures estiment que leurs **actions socio-sportives se sont consolidées**, et sont montées en qualité.

94% des structures déclarent désormais **attribuer une place équilibrée aux actions socio-sportives avec les autres programmes de l'association.**

2 | Des bénéfices concrets pour les territoires d'implantation

Etude de cas des Yvelines dans le cadre du programme Pulse ton Avenir

» Une offre « innovante » permettant de détecter efficacement des jeunes « hors-radars »

« Ici on a des acteurs particulièrement mobilisés et impliqués sur le champ de l'insertion. De l'IAE (trouver la signification de l'abréviation) aux structures de l'accompagnement social, l'offre est importante. Aussi, diversifier les dispositifs existants dans les Yvelines est chose rare. L'APELS a réussi en proposant une solution de remobilisation par le sport qui apparaît véritablement adaptée à nos cibles prioritaires : les jeunes des quartiers prioritaires. »

Extrait d'entretien avec le département des Yvelines



« On ne se marche pas sur les pieds. L'APELS fait du sur-mesure/du cas par cas. Nous on a formalisé une offre plus généralisée. Leur accompagnement est plutôt spécifique tandis que le nôtre est global. [...] En plus, on constate depuis plus d'un an qu'ils arrivent à repérer des publics « invisibles » des missions locales. Ils permettent de recréer du lien entre nous et ces jeunes, de rétablir un schéma de confiance. »

Extrait d'entretien avec un Coach d'Insertion par le Sport

› Une réponse adaptée aux besoins des entreprises, et des filières métier « en tension »

Généralement, les entreprises ayant recruté un ou plusieurs jeunes issus de Pulse Ton Avenir, témoignent d'une importante confiance envers l'APELS et sa capacité proposer des profils de jeunes de qualité, préparés spécifiquement aux besoins des fiches de postes publiées.

Je ne suis pas sûr d'avoir en tête un seul retour d'une entreprise du territoire insatisfaite des profils issus de Pulse Ton Avenir ! Globalement dans les Yvelines, le monde économique adhère aisément au programme de l'APELS. Mieux, elles en redemandent ! »

Extrait d'entretien
avec le département des Yvelines

Ce travail chronophage et pas toujours fructueux a permis de développer des solutions de sorties concrètes et récurrentes pour nos jeunes. Des filières nouvelles apparaissent également. Par exemple, très récemment, nous avons obtenus des sollicitations du secteur de l'aide à la personne et de l'industrie. Une aubaine pour nous, puisqu'il y a peu, nous n'arrivions pas à faire aboutir les projets professionnels des jeunes portés vers ce secteur. »

Extrait d'entretien
avec un responsables départemental
de Pulse Ton Avenir.

3 | L'impact du programme sur la trajectoire socioprofessionnelle des jeunes

Pulse ton Avenir, un programme plébiscité par les jeunes pour construire leur projet professionnel dans un environnement sportif

61% des jeunes ont intégré PTA pour construire leur avenir professionnel ;

58% l'ont intégré pour être accompagné par un coach ;

50% l'ont également intégré pour poursuivre des objectifs sportifs en parallèle de la construction d'un projet professionnel.

Le sport ça nous regroupe tous, on en pratiquait tous depuis notre enfance et le parcours n'a fait que renforcer ce point. Maintenant on est capable de mettre en avant nos spécificités sportives dans le milieu professionnel, chose qu'on ne faisait pas instinctivement avant. »

Extrait d'entretien
avec un jeune de Pulse Ton Avenir

J'en avais assez d'enchaîner les CDD précaires, je cherchais de la stabilité et Pulse Ton Avenir s'est présentée comme la meilleure opportunité qui pouvait m'arriver. J'étais un peu stressée au début, car c'est ma nature, mais je me suis dit qu'avec mon coach tout allait bien se passer et que l'expérience à ses côtés serait encore plus enrichissante. »

Extrait d'entretien
avec une jeune de Pulse Ton Avenir

Grâce à l'accompagnement des équipes de Pulse Ton Avenir, j'ai trouvé ma formation pour la rentrée prochaine ainsi que l'entreprise dans laquelle je ferais mon alternance. Et puis le point culminant, c'est que les équipes m'ont permis de trouver le moyen de financer ma formation. »

Extrait d'entretien
avec un jeune de Pulse Ton Avenir

En fait, les difficultés que nous rencontrons dans le cadre d'un atelier sportif ou professionnel étaient présentées comme des forces potentielles par nos coaches. »

Extrait d'un échange
du Focus Group de Garges-lès-Gonesse

L'APELS m'a redonné de l'ambition tout simplement, j'aurais aimé vivre ça à 25 ans, j'aurais gagné 5 ans. Mon optique aujourd'hui, c'est d'évoluer. Je veux encore grandir socialement, progresser et maintenant j'ai l'énergie et les armes pour aller au bout de mes ambitions. »

Extrait d'un échange
du Focus Group de Roubaix

Notre vision

En **2019**, plus d'**1,5 million** de jeunes âgés de **15** à **29** ans ne sont ni en emploi, ni en études, ni en formation (source INSEE 2019).

Ce phénomène est particulièrement prégnant dans les quartiers prioritaires de la politique de la ville où le taux chômage est **2 fois plus élevé** et le taux de pauvreté **3 fois plus élevé** qu'ailleurs.

Alors que plus de **560 000** emplois sont non pourvus au dernier trimestre 2020 et que des secteurs entiers sont en tension, l'insertion professionnelle des jeunes des quartiers populaires est **un enjeu économique et social** majeur.

Le Sport est un vecteur universel de cohésion sociale. Il ne connaît aucune limite géographique et permet aux jeunes d'acquérir des compétences essentielles, notamment l'esprit d'équipe, le respect des règles et d'autrui, la coopération, la discipline et la tolérance. Ces compétences sont essentielles à leur participation à la vie sociale et professionnelle du pays.

Reconnu comme un outil puissant **d'inclusion sociale et professionnelle** par la littérature scientifique, le sport fait également l'objet de nombreux rapports d'organisations internationales majeures : ONU, OCDE, OMS. Depuis plusieurs années, les pouvoirs publics se saisissent de cet outil en confirmant leur **soutien** aux acteurs de l'inclusion par le sport.

Aujourd'hui, le repérage et l'accompagnement des jeunes les plus éloignés de l'emploi doit être une ambition partagée par l'ensemble des acteurs afin d'atteindre l'objectif du plein emploi fixé par le Président de la République et réduire les inégalités économiques et sociales.